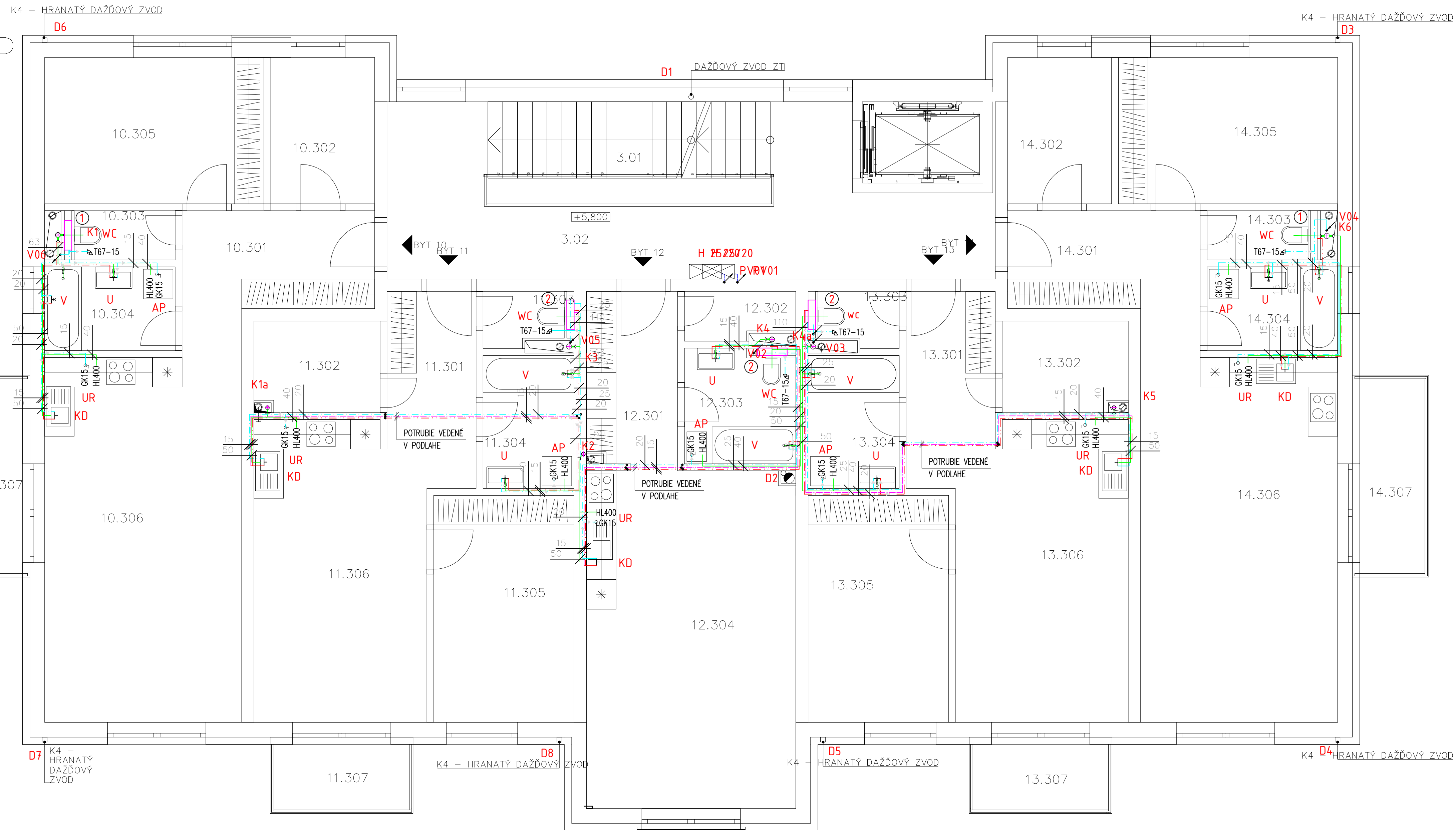


3.NP



Tabuľka miestností 3.NP		
SO.01	Č.	NÁZOV MIESTNOSTI
BYT 10	10.301	CHODBA
	10.302	SKLAD
	10.303	WC
	10.304	KÚPEĽNA
	10.305	IZBA
	10.306	OBYVACIA IZBA S KUCHYŇOU
BYT 10-BALKÓN	10.307	BALKÓN
BYT 11	11.301	CHODBA
	11.302	SKLAD
	11.303	WC
	11.304	KÚPEĽNA
	11.305	IZBA
	11.306	OBYVACIA IZBA S KUCHYŇOU
BYT 11-BALKÓN	11.307	BALKÓN
BYT 12	12.301	CHODBA
	12.302	SKLAD
	12.303	KÚPEĽNA S WC
	12.304	OBYVACIA IZBA S KUCHYŇOU

BYT 13	
13.301	CHODBA
13.302	SKLAD
13.303	WC
13.304	KÚPEĽNA
13.305	IZBA
13.306	OBYVACIA IZBA S KUCHYŇOU
BYT 13-BALKÓN	
13.307	BALKÓN
BYT 14	
14.301	CHODBA
14.302	SKLAD
14.303	WC
14.304	KÚPEĽNA
14.305	IZBA
14.306	OBYVACIA IZBA S KUCHYŇOU
BYT 14-BALKÓN	
14.307	BALKÓN
SPOLOČNÉ PRIESTORY	
3.01	SCHODISKO
3.02	CHODBA

LEGENDA:

- POTRUBIE PRÍPOJOVACIE, ODPADNÉ A LEŽATÉ -PVC-U
- POTRUBIE DAŽĎOVEJ KANALIZÁCIE VEDENÉ V PODLAHE, RESP. POD PODLAHOU
- POTRUBIE SPLAŠKOVEJ KANALIZÁCIE VEDENÉ V PODLAHE, RESP. POD PODLAHOU
- POTRUBIE KANALIZÁCIE VEDENÉ POD STROPOM - PE-GEBERT
- POTRUBIE STUDEJNEJ PITNEJ VODY
- POTRUBIE POŽIARNEJ VODY
- POTRUBIE TEPLEJ ÚŽITKOVEJ VODY
- POTRUBIE CIRKULÁCIE TEPLEJ ÚŽITKOVEJ VODY
- HL400 PODMIETKOVÁ BEZŽAPACHOVÁ UZÁVIERKA PRE PRAČKY A UMÝVAČY RIADU
- HL810 VETRACIA HLAVICA
- HL900 PRINZDUŠŇOVACIA HLAVICA
- HL136 BEZŽAPACHOVÁ UZÁVIERKA PRE ODVOD KONDENZÁTU Z KOTLOV
- U UMÝVADLO KERAMICKÉ
- WC ZÁCHOD ZÁVESNÝ S PREDSTENOVOU NÁDRŽKOU
- KD KUCHYŇSKÝ DREZ NEREZOVÝ
- V VÁŇA AKRYLÁTOVÁ-DL.1800mm
- AP AUTOMATICKÁ PRAČKA
- UR UMÝVAČKA RIADU
- PV PODLAHOVÁ VPUŠŤ HL 310NP
- V01-V06 STÓPACIE POTRUBIE STUDEJNEJ PITNEJ VODY
- PV01 STÓPACIE POTRUBIE POŽIARNEHO VODOVODU
- K1-K7 STÓPACIE POTRUBIE SPLAŠKOVEJ KANALIZÁCIE
- D1-D8 STÓPACIE POTRUBIE DAŽĎOVEJ KANALIZÁCIE
- SV1 STREŠNÝ VTOK DO ZAATKOVÉHO ŽLABU HL62.1P+NADSTAVEC HL65+PRÍRUBA HL84.E
- H25/20 HYDRANTOVÁ SKRÍŇA S TVAROVO STÁLOU DN25mm HADICOU DL.20m
- ① BYTOVÁ VÝMENNÍKOVÁ STANICA BEZ CIRKULÁCIE
- ② BYTOVÁ VÝMENNÍKOVÁ STANICA S CIRKULÁCIOU
- E01 ELEKTRICKÝ PRIETOKOVÝ OHRIEVAČ TUV S PRÍKONOM 4,5kW

Zodp.projektant: Ing.Milan BIZUB	±0,000=895,200	ZDRAVOTECHNIKA
INVESTOR: MESTO LEVOČA, okr. LEVOČA	FORMÁT: 8A4	Č. VÝKR. Z 05
VYPRACOVAL: Ing.Milan BIZUB	DÁTUM: 10/2019	Č. PARÉ
STUPEŇ: PROJEKT PRE STAVEBNÉ POVOLENIE A REALIZÁCIU	MIERKA: 1:60	
AKCIA: VÝSTAVBA DVOCH NÁJOMNÝCH BYTOVÝCH DOMOV V LEVOČI	MARMJ, s.r.o. KOLLÁROVA 19A 05801 PRAPRAD	
PROFESIA: SO 01.1 - BYTOVÝ DOM		
VÝKRES: PÔDORYS 3. NP		